

LCIスクリーニングの基本テクニック

日時 2019年11月15日(金) 19:00-20:50 (開場18:30-)

会場 ホテルレイクビュー水戸
2F 紫峰の間
茨城県水戸市宮町1-6-1



申込方法 参加ご希望の方は、裏面のFAX申込書でお申し込みください。

PROGRAM

※演題につきましては変更される場合もございますので、予めご了承ください。
※会場には、実機と説明員を準備しております。

司会 齋藤 洋子 先生 茨城県メディカルセンター 消化器内視鏡センター

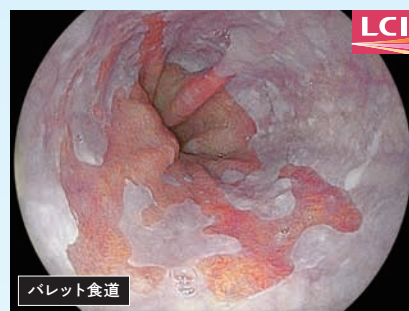
富士フイルムメディカル株式会社 製品紹介

19:00・19:05

講演1 レーザー内視鏡による上部消化管内視鏡スクリーニング ~LCI-FIND成果報告を中心に~

講師 川田 研郎 先生 東京医科歯科大学大学院医歯学総合研究科 消化管外科学 講師

19:05・19:55

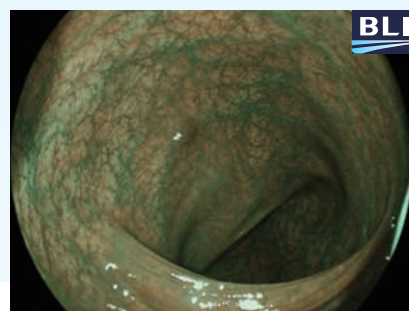


東京医科歯科大学大学院医歯学総合研究科 消化管外科学 講師 川田 研郎 先生 ご提供画像

講演2 スクリーニングにおける大腸内視鏡検査

20:00・20:50

講師 池松 弘朗 先生 国立がん研究センター東病院 消化管内視鏡科 医長



国立がん研究センター東病院 消化管内視鏡科 医長 池松 弘朗 先生 ご提供画像

