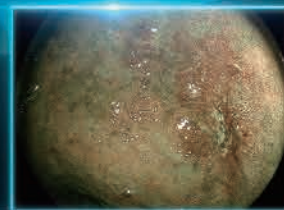
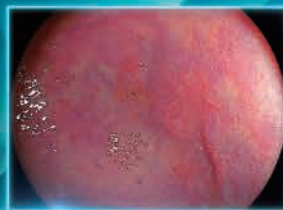


FUJIFILM MEDICAL SEMINAR
2019 in 諏訪



特殊光観察による内視鏡画像診断

日時 2019年9月27日(金) 19:00-20:30 (開場18:30-)

会場 **ホテル紅や (2F 紅花)**
長野県諏訪市湖岸通り2-7-21

申込方法 参加ご希望の方は、裏面のFAX申込書でお申し込みください。



PROGRAM

※演題につきましては変更される場合がございますので、予めご了承願います。
※会場には、実機と説明員を準備しております。

富士フイルムメディカル株式会社 製品紹介
内視鏡部門システムNEXUS JED対応のご紹介

19:00・19:15

講師 **齋藤 誠** 富士フイルムメディカル株式会社

座長 **清水 俊樹** 先生 医療法人慈聖会 清水クリニック 院長

講演 1 レーザー内視鏡による検査で発見しえた初期病変

19:15・19:30

講師 **小松 信俊** 先生 いちょう並木クリニック 院長

基調講演 見逃さない、患者を救うレーザー内視鏡の知識
～急速に広まる、癌を診断する、癌を否定するLCI・BLIとは～

19:30・20:30

背景粘膜からみる胃がん診断 / 色調による診断は形態診断を上回る / 良性・悪性の鑑別にどこまで迫れるか

講師 **大澤 博之** 先生 自治医科大学 内科学講座消化器内科学部門 教授

