

水戸BLI・LCI内視鏡検討会

2018.12.1(土)18:30-20:00 (OPEN18:00-)

内視鏡スクリーニング検査におけるレーザー映写域光BLI/LCI活用法

会場 ホテルレイクビュー水戸

会場

茨城県水戸市宮町1-6-1 2F 常磐の間



- 申込方法:参加ご希望の方は、裏面のFAX申込書でお申し込みください。
- 参加費:無料
- 定員:30名 ※定員になり次第締め切りとさせていただきます。

PROGRAM

※演題につきましては変更される場合もございますので、予めご了承ください。
※会場には、実機と説明員を準備しております。

司会

齋藤 洋子 先生 一般財団法人 茨城県メディカルセンター・消化器・内視鏡センター

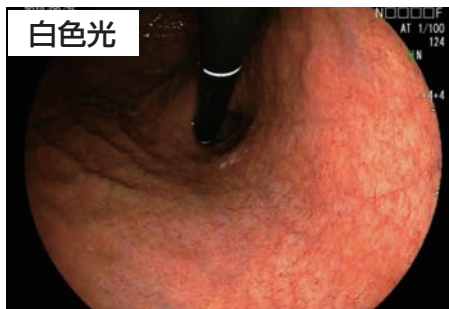
講演 1

LASEREOシステムを用いた上部消化管内視鏡診断

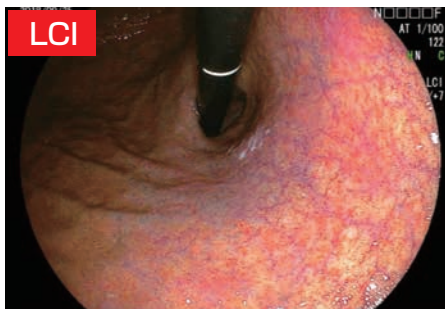
18:30・19:05

講師

藤枝 真司 先生 茨城県立中央病院・茨城県地域がんセンター 消化器内科部長



白色光



LCI



BLI-brt

小彎側 胃体上部～噴門部 萎縮境界等明瞭化

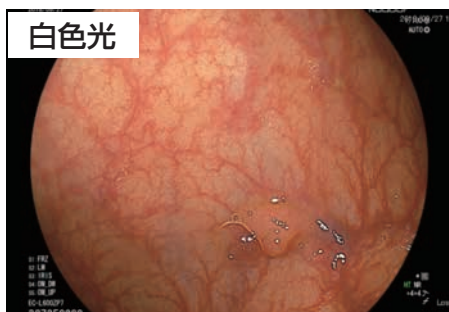
講演 2

EC-L600ZP7を用いた大腸スクリーニング ～BLI・LCIの有用性～

19:10・19:45

講師

渡辺 孝治 先生 桜の郷クリニック



白色光



LCI



BLI拡大

特別発言

胃がん検診の現状・課題・展望

19:50・20:00

講師

齋藤 洋子 先生 一般財団法人 茨城県メディカルセンター・消化器・内視鏡センター

質疑応答

