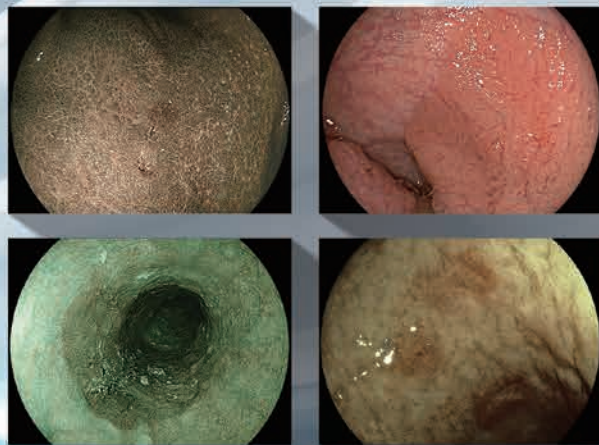


# FUJIFILM MEDICAL SEMINAR 2018 in 秋田



## 最前線の消化器内視鏡 拾い上げと精査 ～ ここまできた画像強調観察の現状とその可能性 ～

日時 2018年 9月 13日(木) 19:00～20:30 (開場18:30～)

会場 秋田ビューホテル 5階 牡丹  
秋田県秋田市中通2-6-1 ※秋田公営駐車場をご利用ください。

申込方法 参加ご希望の方は、裏面のFAX申込書でお申し込みください。

### PROGRAM

※演題につきましては変更される場合がございますので、予めご了承ください。  
※会場内に内視鏡システムの展示を致します。

富士フイルムメディカル株式会社 製品紹介

19:00 ▶ 19:10

座長 松橋 保 先生 秋田大学大学院 医学系研究科 消化器内科学・神経内科学講座 准教授

講演 クリニックにおけるレーザー経鼻内視鏡導入の実際(仮)

19:10 ▶ 19:40

講師 及川 圭介 先生 医療法人及川医院 院長

座長 飯島 克則 先生 秋田大学大学院 医学系研究科 消化器内科学・神経内科学講座 教授

特別講演 *H.pylori* 陰性時代の内視鏡診断  
～LCI/BLIによるバレット食道癌診断を中心に～

19:40 ▶ 20:30

講師 小池 智幸 先生 東北大学病院 消化器内科 准教授 消化器内視鏡センターセンター長

※本会終了後、情報交換の場を用意しております。

