

# 第2回東京内視鏡学術セミナー

2018.6.7(木) 19:00-21:15 (OPEN18:30-)

レーザー内視鏡と超音波内視鏡で診る世界 ～ 診断から治療まで ～

会場

## コンgresクエア日本橋

東京都中央区日本橋1-3-13 東京建物日本橋ビル2F

● 申込方法:参加ご希望の方は、裏面のFAX申込書又はE-mailアドレスからお申込みください。

## PROGRAM

※演題につきましては変更される場合もございますので、予めご了承ください。  
※会場には、実機と説明員を準備しております。

### 富士フイルムメディカル株式会社 製品紹介

19:00・19:10

### セッション1 上部・下部におけるレザリオBLI/LCI・ESDデバイス クラッチカッターの臨床上的有用性

**司会** 永原 章仁 先生 順天堂大学医学部 消化器内科 教授

**講演1** 上部消化管におけるLCI・BLIの有用性 19:15・19:35

**講演2** 大腸腫瘍診断におけるBLI・LCIの効果的活用法 19:35・19:55

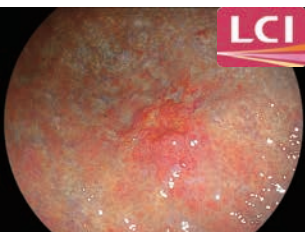
**講師** 浅岡 大介 先生 順天堂大学医学部附属順天堂  
東京江東高齢者医療センター  
消化器内科 先任准教授

**講師** 鈴木 拓人 先生 千葉県がんセンター 内視鏡科 部長

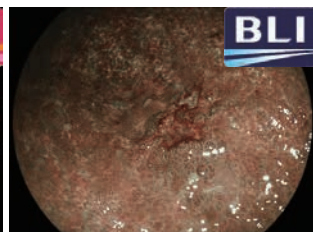
**講演3** 上部ESDにおけるClutchCutterの使い分け

19:55・20:15

**講師** 後藤田 卓志 先生 日本大学医学部 内科学系消化器肝臓内科学分野 教授



浅岡 大介 先生



鈴木 拓人 先生



後藤田 卓志 先生

### セッション2 膵・胆領域でのSU-1・超音波スコープ ダブルバルーン内視鏡臨床上的有用性

**司会** 糸井 隆夫 先生 東京医科大学病院 消化器内科 主任教授

**講演1** EUS-FNAにおけるSU-1・EG-580UTの有用性

20:20・20:40

**講師** 土屋 貴愛 先生 東京医科大学病院 消化器内科 講師

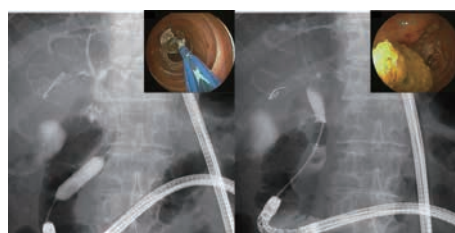
**講演2** EI-580BTを用いた消化管再建術後例に対するERCPのコツ

20:40・21:00

**講師** 木暮 宏史 先生 東京大学医学部附属病院 消化器内科 助教



土屋 貴愛 先生



木暮 宏史 先生

### 全体質疑・応答

21:00・21:15

