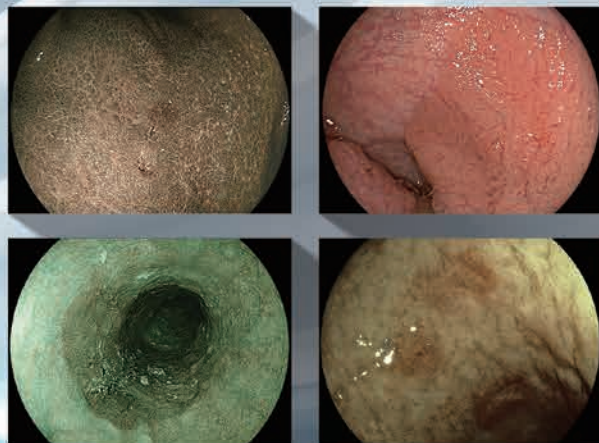


FUJIFILM MEDICAL SEMINAR 2017 in 鹿児島



レーザーが切り拓く内視鏡診断の最前線

日時 2017年 11月 25日(土) 16:30~18:00 (開場16:00~)

会場 鹿児島県市町村自治会館 401号
鹿児島県鹿児島市鴨池新町7-4(県庁前)

申込方法 参加ご希望の方は、
裏面のFAX申込書でお申し込みください。



PROGRAM

※演題につきましては変更される場合がございますので、予めご了承ください。

富士フィルムメディカル株式会社 製品紹介

16:30 ▶ 16:40

司会 **井戸 章雄** 先生 鹿児島大学大学院医歯学総合研究科 消化器疾患・生活習慣病学 教授

講演1 潰瘍性大腸炎におけるLCIの有用性

16:40 ▶ 17:10

講師 **上村 修司** 先生 鹿児島大学病院光学医療診療部 副部長

講演2 食道表在癌の内視鏡診断 ~拾い上げから精密診断まで~

17:10 ▶ 18:00

講師 **有馬 美和子** 先生 埼玉県立がんセンター内視鏡科 科長兼部長

