

# 第6回 レーザー内視鏡学術セミナー

## 内視鏡スクリーニング検査における狭帯域光BLI/LCI活用法

日時 2017年11月9日(木) 19:00~21:10 (開場18:30~)

会場 コングレスクエア日本橋 コンベンションホールC・D  
東京都中央区日本橋1-3-13 東京建物日本橋ビル3階

申込  
方法

参加ご希望の方は、裏面のFAX申込書又はE-mailアドレスよりお申し込みください。  
(参加費無料)※事前申し込みを頂いた先生方へ当日お弁当をご用意させていただきます。

※演題につきましては変更される場合もございますので、予めご了承願います。  
※会場には、実機と説明員を準備しております。

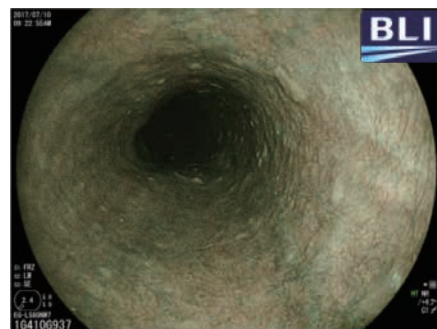
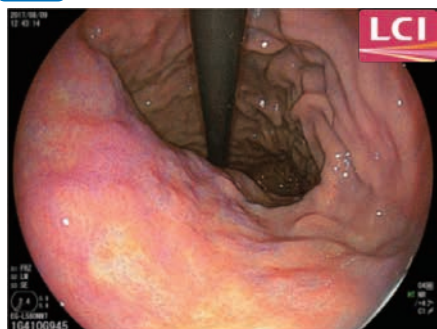
### PROGRAM

富士フィルムメディカル株式会社 製品紹介 19:00 ▶ 19:10

司会 **春間 賢** 先生 川崎医科大学総合医療センター 総合内科学2特任教授

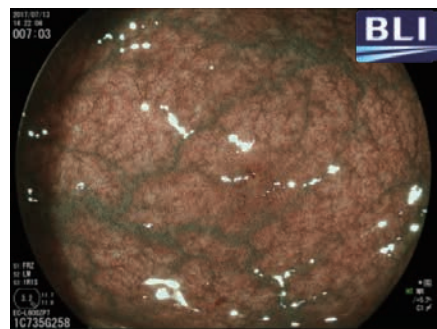
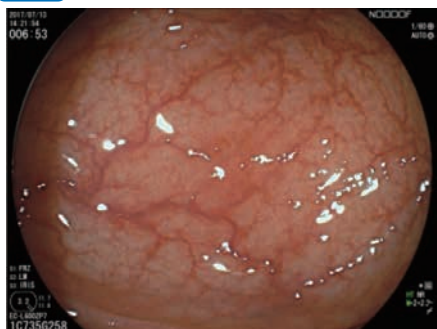
講演1 食道・胃内視鏡検査におけるBLI/LCIスクリーニング 19:10 ▶ 19:40

講師 **増田 勝紀** 先生 聖路加国際病院附属クリニック・予防医療センター長



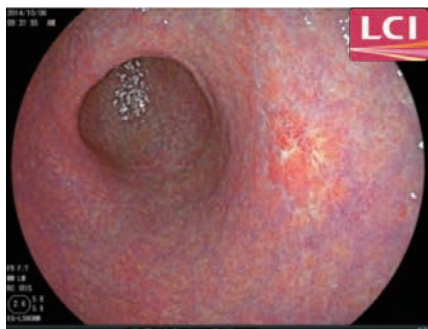
講演2 大腸検査におけるレーザー内視鏡の操作性、BLI/LCIの有用性 19:40 ▶ 20:10

講師 **神津 隆弘** 先生 豊洲キュービックガーデン 神津クリニック院長



特別講演 高齢者にもやさしいレーザー内視鏡検査 20:10 ▶ 20:55

講師 **春間 賢** 先生 川崎医科大学総合医療センター 総合内科学2特任教授



全体質疑・応答 20:55 ▶ 21:10

