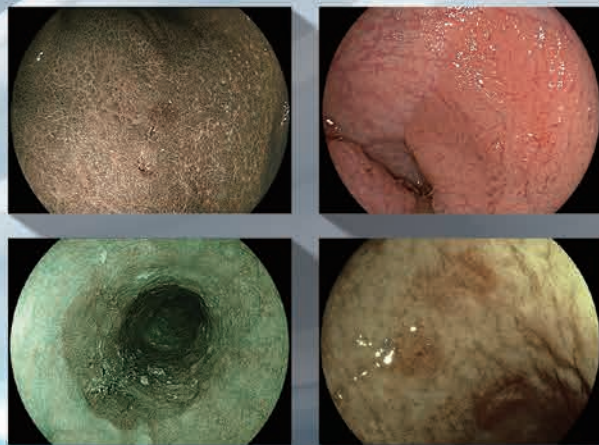


FUJIFILM MEDICAL SEMINAR 2017 in 宇和島



最新の内視鏡診断 レーザーが導く内視鏡の新世界

日時 2017年 10月21日(土) 17:30~19:00 (開場17:00~)

会場 サブライムホール
2階 Gravis (白鳳の間)

愛媛県宇和島市丸之内3-6-20

申込方法 参加ご希望の方は、
裏面のFAX申込書でお申し込みください。



PROGRAM

※演題につきましては変更される場合がございますので、予めご了承ください。
※会場には、実機と説明員を準備しております。

司会

菊池 良夫 先生 西予市立西予市民病院 副院長

講演

ストレスのない大腸内視鏡挿入法 (硬度調整機能とBLI/LCI)

17:35 ▶ 17:50

講師

小黑 邦彦 先生 西予市立西予市民病院 内科

特別講演

レーザー内視鏡の最先端を探る ~進化するroutine endoscopy~

17:50 ▶ 19:00

講師

大澤 博之 先生 自治医科大学附属病院 消化器内科学 教授

